



MAM
KONZEPTE GMBH

EXPOSÉ

OBJEKT-NR.

1630

42275 Wuppertal

Zwangsversteigerung!

Eigentumswohnung in einem Mehrfamilienhaus





MAM
KONZEPTE GMBH

EXPOSÉ

OBJEKT-NR.

1630

42275 Wuppertal

Sehr geehrte Interessentin, sehr geehrter Interessent,

wir bedanken uns für Ihr Interesse an der nachfolgenden Immobilie und freuen uns Ihnen diese vorstellen zu dürfen.

Für Fragen und Besichtigungswünsche stehen wir Ihnen gerne zur Verfügung.

Bitte wahren Sie die Privatsphäre und sehen Sie vom Betreten des Grundstücks ohne unsere Begleitung ab. Alle Besichtigungsvereinbarungen und sämtliche Verhandlungen führen Sie bitte ausschließlich über uns. Vielen Dank!



IHRE ANSPRECHPARTNERIN:

Marina Audri-Meiningger

MAM KONZEPTE GMBH

Hebbelstraße 2 j

65232 Taunusstein

Telefon: (06128) 858 464

Telefax: (06128) 858 465

Mobil: (0163) 60 97 524

E-Mail: info@mam-konzepte.de

Mit freundlichen Grüßen

MAM KONZEPTE GMBH

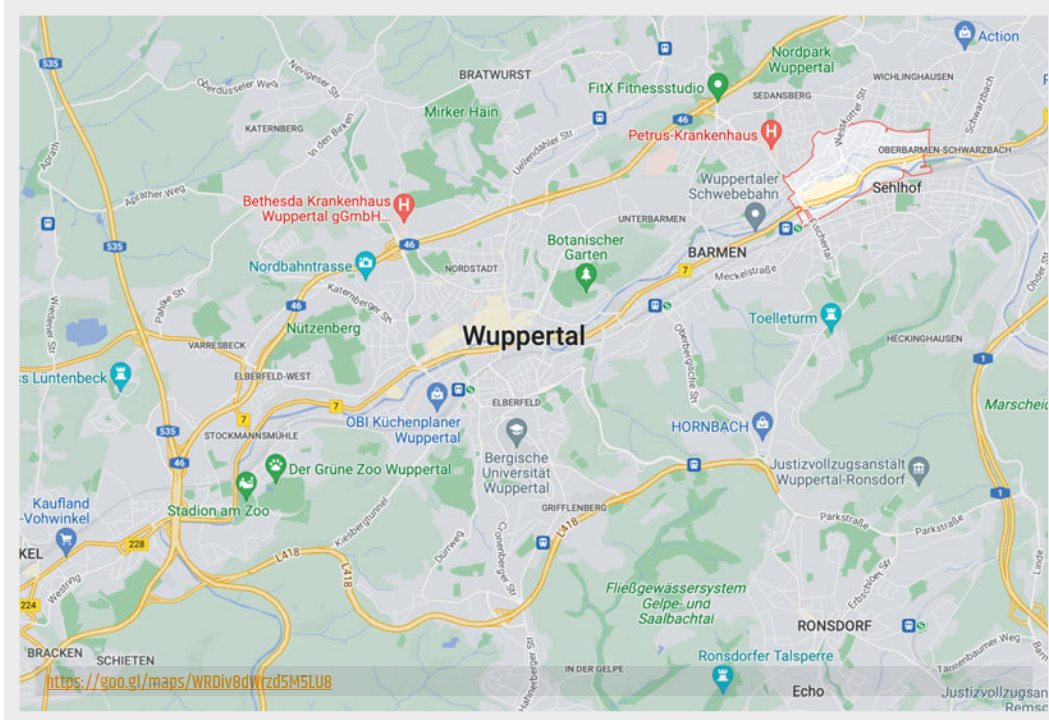
Marina Audri-Meiningger



MAM
KONZEPTE GMBH

Zwangsversteigerung!

Eigentumswohnung in einem Mehrfamilienhaus



EXPOSÉ

OBJEKT-NR.

1630

42275 Wuppertal

ECKDATEN

Objektart: Mehrfamilienhaus

Baujahr: 1918

Grundstück: 355 m²

Wohnfläche: 117,76 m²

Miteigentumsanteil: 296/1.000

DG-Wohnung

Wohn-/Esszimmer, 2 Schlafzimmer,
Arbeitszimmer, Bad, Küche

Kaufpreis: 145.000,00 €

Provision: keine
(bei Erwerb in der
Zwangsversteigerung)

Bitte wahren Sie die Privatsphäre der Eigentümer und betreten Sie das Objekt nicht ohne unsere Begleitung.
Bitte sehen Sie auch von der direkten Kontaktaufnahme zu den Eigentümern ab. Vielen Dank für Ihr Verständnis.

Zwangsversteigerung!

Eigentumswohnung in einem Mehrfamilienhaus



LAGE

Wuppertal ist mit 355.004 Einwohnern (31. Dezember 2020) die größte Stadt und das Industrie-, Wirtschafts-, Bildungs- und Kulturzentrum des Bergischen Landes im Westen Deutschlands. Die Großstadt liegt südlich des Ruhrgebiets im Regierungsbezirk Düsseldorf und ist als siebzehntgrößte Stadt Deutschlands eines der Oberzentren des Landes Nordrhein-Westfalen.

Erste urkundliche Erwähnungen von Siedlungen stammen aus dem mittleren 11. Jahrhundert. Über viele Jahrhunderte war das heutige Stadtgebiet durch unterschiedliche Herrschaftsgebiete geteilt. Bis ins 19. Jahrhundert entwickelte sich die Region zu einem Zentrum der deutschen und europäischen Frühindustrialisierung; vor allem die Textilindustrie bescherte der Region Reichtum und Wachstum. Die Stadt wurde zum 1. August 1929 durch Vereinigung der kreisfreien Städte Elberfeld (Großstadt seit etwa 1883) und Barmen (Großstadt seit etwa 1884) sowie der Städte Ronsdorf, Cronenberg und Vohwinkel unter dem Namen Barmen-Elberfeld als kreisfreie Stadt gegründet und im Jahr 1930 nach einer Bürgerbefragung in Wuppertal umbenannt; diese Namensvergabe brachte die geografische Lage der Städte Barmen und Elberfeld im Tal der Wupper zum Ausdruck.

EXPOSÉ

OBJEKT-NR.

1630

42275 Wuppertal

Zwangsversteigerung!

Eigentumswohnung in einem Mehrfamilienhaus



MAM
KONZEPTE GMBH

OBJEKTBILDER

EXPOSÉ

OBJEKT-NR.

1630

42275 Wuppertal



Zwangsversteigerung!

Eigentumswohnung in einem Mehrfamilienhaus



MAM
KONZEPTE GMBH

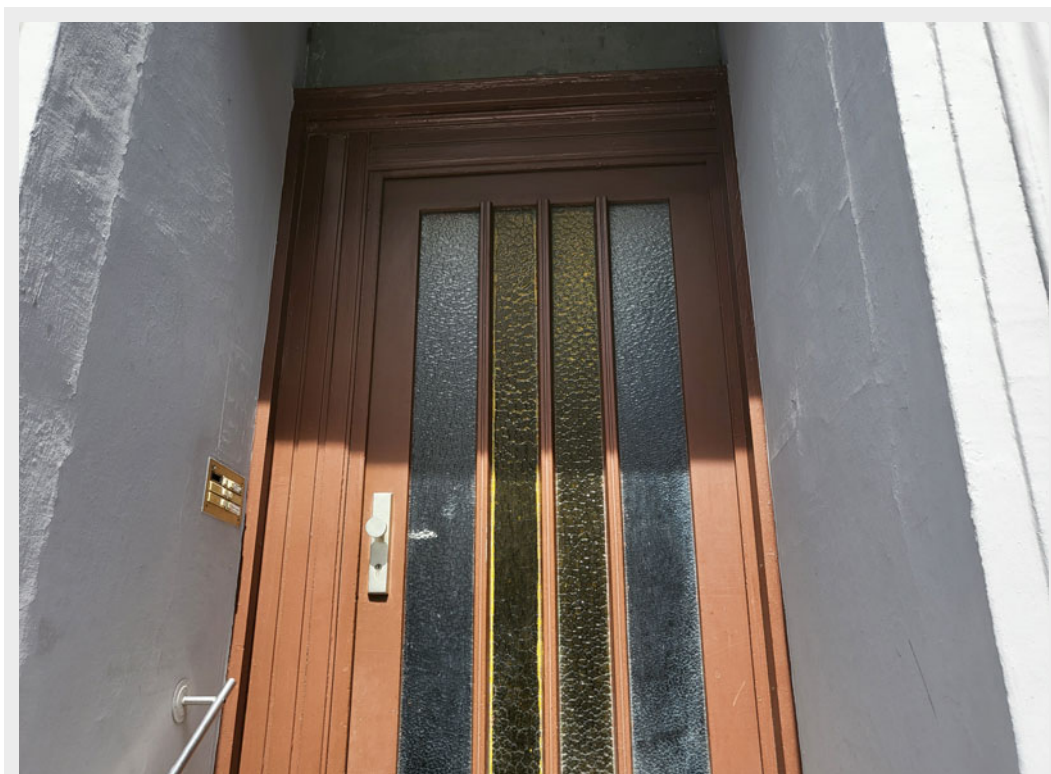
OBJEKTBILDER

EXPOSÉ

OBJEKT-NR.

1630

42275 Wuppertal





MAM
KONZEPTE GMBH

GESCHÄFTSBEDINGUNGEN FÜR DEN NACHWEIS UND DIE VERMITTLUNG VON IMMOBILIEN

Stand: 1. Januar 2016

EXPOSÉ

OBJEKT-NR.

1630

42275 Wuppertal

1. Haftungsvorbehalt:

Alle in dieser Veröffentlichung enthaltenen Angaben und Informationen wurden mit Sorgfalt zusammengestellt. Diese Angaben sowie unsere Angebote basieren auf den uns erteilten Informationen des Auftraggebers oder von Dritten und wurden oder konnten von uns nicht überprüft werden. Für die Richtigkeit übernehmen wir keine Haftung / Gewähr. Keine Information ist als eine Garantieaussage zu verstehen. Die Veröffentlichung stellt insbesondere keine Rechtsberatung oder Steuerberatung oder sonstige Beratung dar. Auch für die Verwendung dieser Publikation oder deren Inhalt übernehmen wir keine Haftung. Irrtum, Auslassung und Zwischenverkauf bleiben vorbehalten.

2. Sind unsere Angebote bereits von anderer Seite unterbreitet worden und ist das Objekt bereits bekannt, ist uns dies per Brief, Telefax oder E-Mail unter Angabe der Quelle mitzuteilen. Erfolgt diese Mitteilung nicht innerhalb von 7 Tagen, so gilt der Nachweis als durch uns erbracht.
3. Das Exposé und alle Informationen daraus sind vertraulich zu behandeln und ausschließlich für den Empfänger bestimmt. Eine Weitergabe an Dritte bedarf unserer Zustimmung. Bei Weitergabe ohne schriftliche Zustimmung haftet der Empfänger für eventuelle Provisionsverluste.
4. Der Empfänger darf ohne unsere schriftliche Zustimmung nicht auf Beteiligte aus dem Angebot zugehen. Dies trifft insbesondere auf den / die Eigentümer / Verkäufer oder etwaige Mieter zu. Der Empfänger haftet bei Fehlverhalten.
5. **Soweit in diesem Exposé nicht etwas anderes ausgewiesen ist**, beträgt die vom Käufer im Falle des Ankaufs unmittelbar an die MAM Konzepte GmbH zu zahlende Provision 5,95 % des Kaufpreises (inkl. der gesetzlichen MwSt.). Die Provision wird erst bei Abschluss eines notariellen Kaufvertrages fällig und zahlbar.