



MAM
KONZEPTE GMBH

EXPOSÉ

OBJEKT-NR.

1648

35716 Dietzhöfztal

Zweifamilienhaus

Mit Garage und großem Garten





MAM
KONZEPTE GMBH

EXPOSÉ

OBJEKT-NR.

1648

35716 Dietzhölztal

Sehr geehrte Interessentin, sehr geehrter Interessent,

wir bedanken uns für Ihr Interesse an der nachfolgenden Immobilie und freuen uns Ihnen diese vorstellen zu dürfen.

Für Fragen und Besichtigungswünsche stehen wir Ihnen gerne zur Verfügung.

Bitte wahren Sie die Privatsphäre und sehen Sie vom Betreten des Grundstücks ohne unsere Begleitung ab. Alle Besichtigungsvereinbarungen und sämtliche Verhandlungen führen Sie bitte ausschließlich über uns. Vielen Dank!



IHRE ANSPRECHPARTNERIN:

Marina Audri-Meiningger

MAM KONZEPTE GMBH

Hebbelstraße 2 j

65232 Taunusstein

Telefon: (06128) 858 464

Telefax: (06128) 858 465

Mobil: (0163) 60 97 524

E-Mail: info@mam-konzepte.de

Mit freundlichen Grüßen

MAM KONZEPTE GMBH

Marina Audri-Meiningger



MAM
KONZEPTE GMBH

Zweifamilienhaus

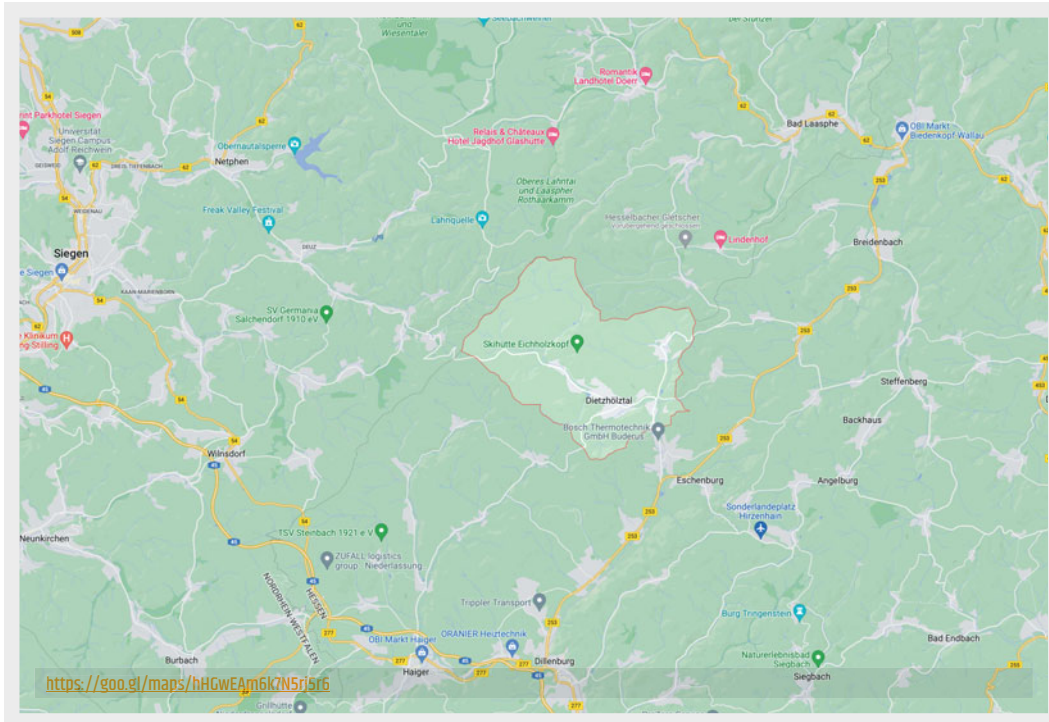
Mit Garage und großem Garten

EXPOSÉ

OBJEKT-NR.

1648

35716 Dietzhölztal



ECKDATEN

Objektart:	Zweifamilienhaus	EG: Heizungsraum, Hauswirtschaftsraum, 3 Räume
Grundstück:	256 m ² zzgl. 334 m ² Gartenland	1.OG: Wohn-/Esszimmer, 2 Schlafzimmer, Küche, Duschbad, Flur – ca. 70 m ²
Ursprungsbaujahr:	1949	DG: Wohn-/Esszimmer, Schlafzimmer, Bad, Flur – ca. 55 qm
Fiktives Baujahr:	1993	
Heizung:	Ölzentralheizung	

Kaufpreis: **159.000,00 €**

Provision: **5% zzgl. MwSt.**
(vom Kaufpreis)

Bitte wahren Sie die Privatsphäre der Eigentümer und betreten Sie das Objekt nicht ohne unsere Begleitung.
Bitte sehen Sie auch von der direkten Kontaktaufnahme zu den Eigentümern ab. Vielen Dank für Ihr Verständnis.

Zweifamilienhaus

Mit Garage und großem Garten



MAM
KONZEPTE GMBH

LAGE

Die Gemeinde Dietzhölztal ist die nördlichste Gemeinde des mittelhessischen Lahn-Dill-Kreises.

Dietzhölztal grenzt im Nordwesten an die Stadt Netphen, im Norden an die Stadt Bad Laasphe (beide im Kreis Siegen-Wittgenstein in Nordrhein-Westfalen), im Osten an die Gemeinde Breidenbach (Landkreis Marburg-Biedenkopf), im Südosten an die Gemeinde Eschenburg und im Südwesten an die Stadt Haiger (beide Lahn-Dill-Kreis).

Das Objekt befindet sich in der Gemeinde Mandeln. Vor Ort finden Sie eine Grundschule und die Geschäfte des täglichen Bedarfs. Dietzhölztal ist nur ca. 4 Kilometer entfernt.

EXPOSÉ

OBJEKT-NR.

1648

35716 Dietzhölztal

Zweifamilienhaus

Mit Garage und großem Garten



MAM
KONZEPTE GMBH

OBJEKTBILDER

EXPOSÉ

OBJEKT-NR.

1648

35716 Dietzhölztal



Zweifamilienhaus

Mit Garage und großem Garten



MAM
KONZEPTE GMBH

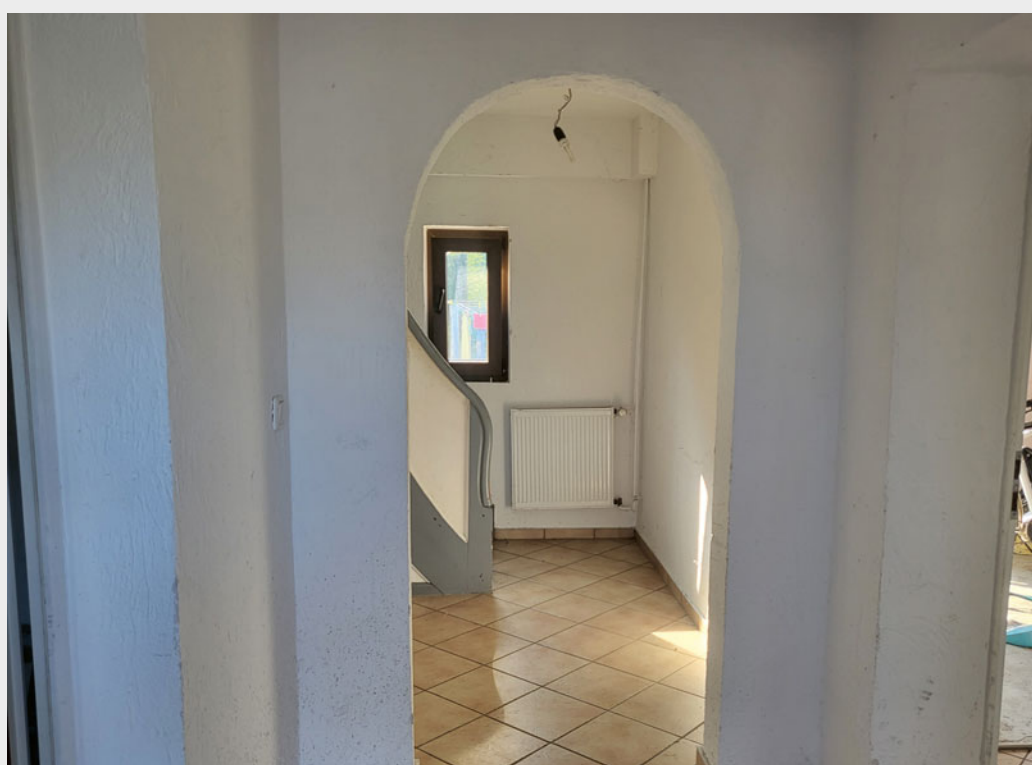
OBJEKTBILDER

EXPOSÉ

OBJEKT-NR.

1648

35716 Dietzhölztal



Zweifamilienhaus

Mit Garage und großem Garten



MAM
KONZEPTE GMBH

OBJEKTBILDER

EXPOSÉ

OBJEKT-NR.

1648

35716 Dietzhölztal





MAM
KONZEPTE GMBH

GESCHÄFTSBEDINGUNGEN FÜR DEN NACHWEIS UND DIE VERMITTLUNG VON IMMOBILIEN

Stand: 1. Januar 2016

EXPOSÉ

OBJEKT-NR.

1648

35716 Dietzhöhlztal

1. Haftungsvorbehalt:

Alle in dieser Veröffentlichung enthaltenen Angaben und Informationen wurden mit Sorgfalt zusammengestellt. Diese Angaben sowie unsere Angebote basieren auf den uns erteilten Informationen des Auftraggebers oder von Dritten und wurden oder konnten von uns nicht überprüft werden. Für die Richtigkeit übernehmen wir keine Haftung / Gewähr. Keine Information ist als eine Garantieaussage zu verstehen. Die Veröffentlichung stellt insbesondere keine Rechtsberatung oder Steuerberatung oder sonstige Beratung dar. Auch für die Verwendung dieser Publikation oder deren Inhalt übernehmen wir keine Haftung. Irrtum, Auslassung und Zwischenverkauf bleiben vorbehalten.

2. Sind unsere Angebote bereits von anderer Seite unterbreitet worden und ist das Objekt bereits bekannt, ist uns dies per Brief, Telefax oder E-Mail unter Angabe der Quelle mitzuteilen. Erfolgt diese Mitteilung nicht innerhalb von 7 Tagen, so gilt der Nachweis als durch uns erbracht.
3. Das Exposé und alle Informationen daraus sind vertraulich zu behandeln und ausschließlich für den Empfänger bestimmt. Eine Weitergabe an Dritte bedarf unserer Zustimmung. Bei Weitergabe ohne schriftliche Zustimmung haftet der Empfänger für eventuelle Provisionsverluste.
4. Der Empfänger darf ohne unsere schriftliche Zustimmung nicht auf Beteiligte aus dem Angebot zugehen. Dies trifft insbesondere auf den / die Eigentümer / Verkäufer oder etwaige Mieter zu. Der Empfänger haftet bei Fehlverhalten.
5. **Soweit in diesem Exposé nicht etwas anderes ausgewiesen ist**, beträgt die vom Käufer im Falle des Ankaufs unmittelbar an die MAM Konzepte GmbH zu zahlende Provision 5,95 % des Kaufpreises (inkl. der gesetzlichen MwSt.). Die Provision wird erst bei Abschluss eines notariellen Kaufvertrages fällig und zahlbar.