



MAM
KONZEPTE GMBH

EXPOSÉ

OBJEKT-NR.

1682

66265 Heusweiler

Zwangsversteigerung

Einfamilienhaus mit Doppelgarage und großem Grundstück





MAM
KONZEPTE GMBH

EXPOSÉ

OBJEKT-NR.

1682

66265 Heusweiler

Sehr geehrte Interessentin, sehr geehrter Interessent,

wir bedanken uns für Ihr Interesse an der nachfolgenden Immobilie und freuen uns Ihnen diese vorstellen zu dürfen.

Für Fragen und Besichtigungswünsche stehen wir Ihnen gerne zur Verfügung.

Bitte wahren Sie die Privatsphäre und sehen Sie vom Betreten des Grundstücks ohne unsere Begleitung ab. Alle Besichtigungsvereinbarungen und sämtliche Verhandlungen führen Sie bitte ausschließlich über uns. Vielen Dank!



IHRE ANSPRECHPARTNERIN:

Marina Audri-Meiningger

MAM KONZEPTE GMBH

Hebbelstraße 2 j

65232 Taunusstein

Telefon: (06128) 858 464

Telefax: (06128) 858 465

Mobil: (0163) 60 97 524

E-Mail: info@mam-konzepte.de

Mit freundlichen Grüßen

MAM KONZEPTE GMBH

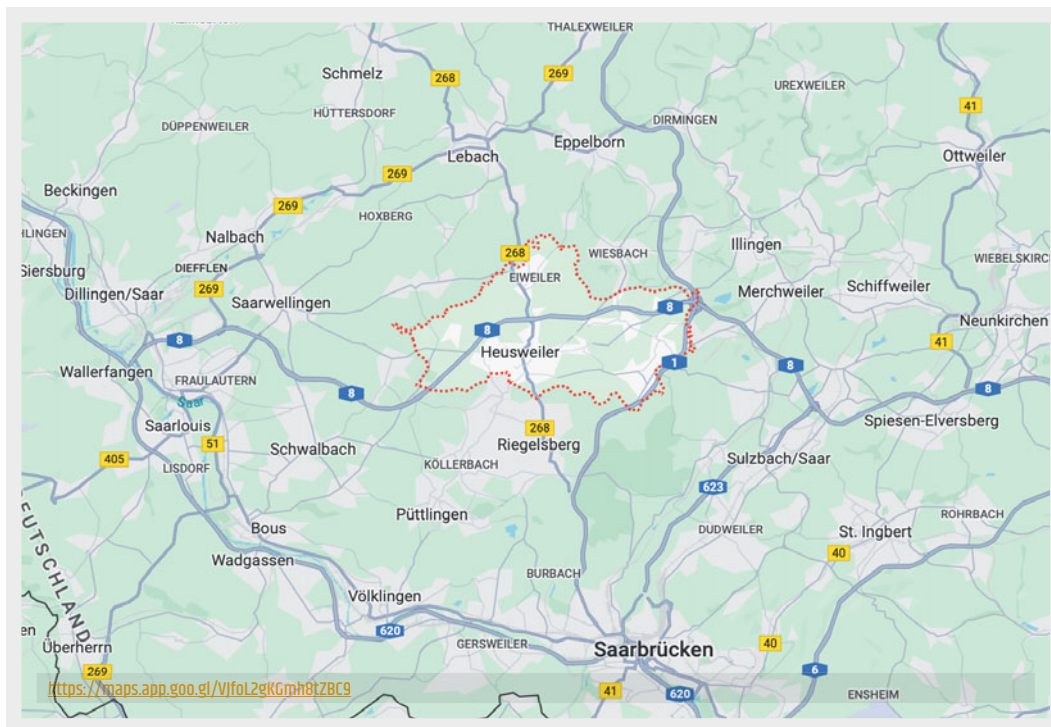
Marina Audri-Meiningger

Zwangsversteigerung

Einfamilienhaus mit Doppelgarage und großem Grundstück



MAM
KONZEPTE GMBH



EXPOSÉ

OBJEKT-NR.

1682

66265 Heusweiler

ECKDATEN

Objektart: Einfamilienhaus

Wohnfläche EG: 67 m²

Baujahr: 1963

Wohnfläche 1. OG: 68 m²

Baujahr Garagen: 1966

Wohnfläche DG: 60 m²

Grundstück: 1255 m²

Nutzfläche: 44 m²

Wohnfläche: 211 m²

Gastherme aus 2001

Teilweise Unterkellerung

Kaufpreis: 229.000,00 €

Provision: keine
(bei Erwerb in der
Zwangsversteigerung)

Bitte wahren Sie die Privatsphäre der Eigentümer und betreten Sie das Objekt nicht ohne unsere Begleitung.
Bitte sehen Sie auch von der direkten Kontaktaufnahme zu den Eigentümern ab. Vielen Dank für Ihr Verständnis.

Zwangsversteigerung

Einfamilienhaus mit Doppelgarage und großem Grundstück



MAM
KONZEPTE GMBH

LAGE

Heusweiler liegt im oberen Köllertal, etwa zehn Kilometer nordwestlich von Saarbrücken. Das Gebiet der Gemeinde Heusweiler grenzt im Süden an die zum Regionalverband Saarbrücken gehörende Stadt Püttlingen, die Gemeinde Riegelsberg und die Landeshauptstadt Saarbrücken, sowie im Osten an die Gemeinde Quierschied. Im Westen grenzt Heusweiler an die zum Landkreis Saarlouis gehörende Gemeinde Saarwellingen und im Norden an die Stadt Lebach im Landkreis Saarlouis, sowie an die Gemeinden Eppelborn und Illingen im Landkreis Neunkirchen. Die Gemeinde Heusweiler ist mit einer Fläche von rund 40 km² nach den Städten Saarbrücken und Völklingen die drittgrößte Gemeinde im Regionalverband Saarbrücken.

Heusweiler liegt im Schnittpunkt zweier Bundesautobahnen, der A 1 und der A 8. Über die A 8 verfügt Heusweiler über einen unmittelbaren Autobahnzugang nach Luxemburg.

Püttlingen ist ca. 12 Kilometer entfernt. Saarbrücken erreicht man in ca. 20 Kilometern.

Alle Geschäfte des täglichen Bedarfs, Schulen, Kindergärten und medizinische Versorgung findet man vor Ort.

EXPOSÉ

OBJEKT-NR.

1682

66265 Heusweiler

Zwangsversteigerung

Einfamilienhaus mit Doppelgarage und großem Grundstück



MAM
KONZEPTE GMBH

OBJEKTBILDER

EXPOSÉ

OBJEKT-NR.

1682

66265 Heusweiler



Zwangsversteigerung

Einfamilienhaus mit Doppelgarage und großem Grundstück



MAM
KONZEPTE GMBH

OBJEKTBILDER

EXPOSÉ

OBJEKT-NR.

1682

66265 Heusweiler



Zwangsversteigerung

Einfamilienhaus mit Doppelgarage und großem Grundstück



MAM
KONZEPTE GMBH

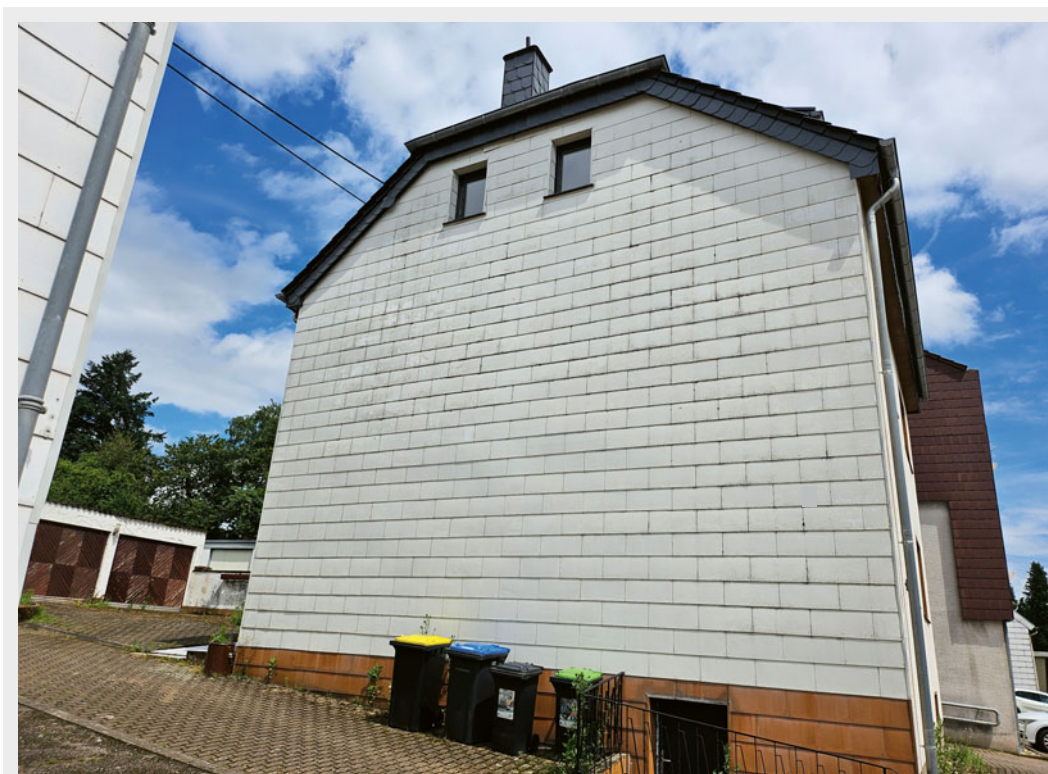
OBJEKTBILDER

EXPOSÉ

OBJEKT-NR.

1682

66265 Heusweiler



Zwangsversteigerung

Einfamilienhaus mit Doppelgarage und großem Grundstück



MAM
KONZEPTE GMBH

OBJEKTBILDER

EXPOSÉ

OBJEKT-NR.

1682

66265 Heusweiler





MAM
KONZEPTE GMBH

GESCHÄFTSBEDINGUNGEN FÜR DEN NACHWEIS UND DIE VERMITTLUNG VON IMMOBILIEN

Stand: 1. Januar 2016

EXPOSÉ

OBJEKT-NR.

1682

66265 Heusweiler

1. Haftungsvorbehalt:

Alle in dieser Veröffentlichung enthaltenen Angaben und Informationen wurden mit Sorgfalt zusammengestellt. Diese Angaben sowie unsere Angebote basieren auf den uns erteilten Informationen des Auftraggebers oder von Dritten und wurden oder konnten von uns nicht überprüft werden. Für die Richtigkeit übernehmen wir keine Haftung / Gewähr. Keine Information ist als eine Garantieaussage zu verstehen. Die Veröffentlichung stellt insbesondere keine Rechtsberatung oder Steuerberatung oder sonstige Beratung dar. Auch für die Verwendung dieser Publikation oder deren Inhalt übernehmen wir keine Haftung. Irrtum, Auslassung und Zwischenverkauf bleiben vorbehalten.

2. Sind unsere Angebote bereits von anderer Seite unterbreitet worden und ist das Objekt bereits bekannt, ist uns dies per Brief, Telefax oder E-Mail unter Angabe der Quelle mitzuteilen. Erfolgt diese Mitteilung nicht innerhalb von 7 Tagen, so gilt der Nachweis als durch uns erbracht.
3. Das Exposé und alle Informationen daraus sind vertraulich zu behandeln und ausschließlich für den Empfänger bestimmt. Eine Weitergabe an Dritte bedarf unserer Zustimmung. Bei Weitergabe ohne schriftliche Zustimmung haftet der Empfänger für eventuelle Provisionsverluste.
4. Der Empfänger darf ohne unsere schriftliche Zustimmung nicht auf Beteiligte aus dem Angebot zugehen. Dies trifft insbesondere auf den / die Eigentümer / Verkäufer oder etwaige Mieter zu. Der Empfänger haftet bei Fehlverhalten.
5. **Soweit in diesem Exposé nicht etwas anderes ausgewiesen ist**, beträgt die vom Käufer im Falle des Ankaufs unmittelbar an die MAM Konzepte GmbH zu zahlende Provision 5,95 % des Kaufpreises (inkl. der gesetzlichen MwSt.). Die Provision wird erst bei Abschluss eines notariellen Kaufvertrages fällig und zahlbar.