



MAM
KONZEPTE GMBH

EXPOSÉ

OBJEKT-NR.

1685

90518 Altdorf

Gepflegte Maisonettewohnung

Mit Einbauküche und Tiefgaragenplatz in ruhiger Wohnlage





MAM
KONZEPTE GMBH

EXPOSÉ

OBJEKT-NR.

1685

90518 Altdorf

Sehr geehrte Interessentin, sehr geehrter Interessent,

wir bedanken uns für Ihr Interesse an der nachfolgenden Immobilie und freuen uns Ihnen diese vorstellen zu dürfen.

Für Fragen und Besichtigungswünsche stehen wir Ihnen gerne zur Verfügung.

Bitte wahren Sie die Privatsphäre und sehen Sie vom Betreten des Grundstücks ohne unsere Begleitung ab. Alle Besichtigungsvereinbarungen und sämtliche Verhandlungen führen Sie bitte ausschließlich über uns. Vielen Dank!



IHRE ANSPRECHPARTNERIN:

Marina Audri-Meiningger

MAM KONZEPTE GMBH

Hebbelstraße 2 j

65232 Taunusstein

Telefon: (06128) 858 464

Telefax: (06128) 858 465

Mobil: (0163) 60 97 524

E-Mail: info@mam-konzepte.de

Mit freundlichen Grüßen

MAM KONZEPTE GMBH

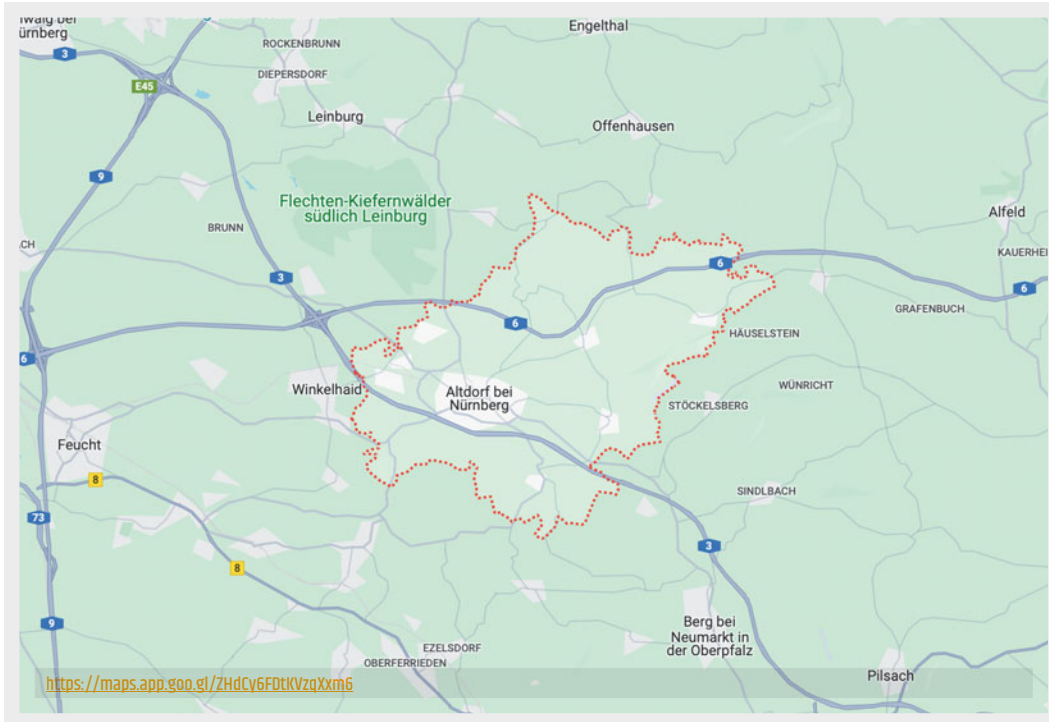
Marina Audri-Meiningger



MAM
KONZEPTE GMBH

Gepflegte Maisonettewohnung

Mit Einbauküche und Tiefgaragenplatz in ruhiger Wohnlage



EXPOSÉ

OBJEKT-NR.

1685

90518 Altdorf

ECKDATEN

Objektart: Maisonettewohnung

Tiefgarage kann zu einem Kaufpreis von
15.000,00 € erworben werden.

Baujahr bezugsfertig: 1999

Baujahr Energieträger: 1997

Grundstück: 963 m²

Heizung: Erdgas E-Zentralheizung

120,99/1000 Miteigentumsanteil
an dem Grundstück (Wohnung)

1/1000 Miteigentumsanteil
an dem Grundstück (Tiefgaragenplatz)

Komfortabler Internetzugang bis zu 1.000 mbit/s

Kaufpreis: 265.000,00 €

Provision: 3% zzgl. MwSt.
(vom Kaufpreis)

Bitte wahren Sie die Privatsphäre der Eigentümer und betreten Sie das Objekt nicht ohne unsere Begleitung.
Bitte sehen Sie auch von der direkten Kontaktaufnahme zu den Eigentümern ab. Vielen Dank für Ihr Verständnis.

Gepflegte Maisonettewohnung

Mit Einbauküche und Tiefgaragenplatz in ruhiger Wohnlage



MAM
KONZEPTE GMBH

LAGE

Altdorf bei Nürnberg ist eine Stadt und ein Mittelzentrum im mittelfränkischen Landkreis Nürnberger Land und zählt zur Metropolregion Nürnberg. Altdorf hat 15.700 Einwohner.

Die ehemalige Universitätsstadt liegt etwa 25 km südöstlich von Nürnberg (von Stadtgrenze zu Stadtgrenze ca. 10 km) inmitten einer Mittelgebirgslandschaft (400–700 m ü. NHN) mit Rhätschluchten (Rhät = Oberer Keuper) und wald- und wiesenreichem Oberland. Im Winter ist Altdorf sehr schneereich, im Sommer bietet die hügelige Umgebung viele Freizeitmöglichkeiten, wie Radtouren oder Wanderungen. Von Hegnenberg aus kann man bei sonnigem Wetter einen Panoramablick über das mittelalterliche Städtchen genießen.

In ca. 10 Minuten erreicht man die nächste S-Bahn.
Nürnberg erreicht man in nur ca. 30 Kilometern.

EXPOSÉ

OBJEKT-NR.

1685

90518 Altdorf

Gepflegte Maisonettewohnung

Mit Einbauküche und Tiefgaragenplatz in ruhiger Wohnlage



MAM
KONZEPTE GMBH

OBJEKTBILDER

EXPOSÉ

OBJEKT-NR.

1685

90518 Altdorf



Gepflegte Maisonettewohnung

Mit Einbauküche und Tiefgaragenplatz in ruhiger Wohnlage



MAM
KONZEPTE GMBH

OBJEKTBILDER

EXPOSÉ

OBJEKT-NR.
1685

90518 Altdorf



Gepflegte Maisonettewohnung

Mit Einbauküche und Tiefgaragenplatz in ruhiger Wohnlage



MAM
KONZEPTE GMBH

OBJEKTBILDER

EXPOSÉ

OBJEKT-NR.

1685

90518 Altdorf



Gepflegte Maisonettewohnung

Mit Einbauküche und Tiefgaragenplatz in ruhiger Wohnlage



MAM
KONZEPTE GMBH

OBJEKTBILDER

EXPOSÉ

OBJEKT-NR.

1685

90518 Altdorf



Gepflegte Maisonettewohnung

Mit Einbauküche und Tiefgaragenplatz in ruhiger Wohnlage



MAM
KONZEPTE GMBH

OBJEKTBILDER

EXPOSÉ

OBJEKT-NR.

1685

90518 Altdorf



Gepflegte Maisonettewohnung

Mit Einbauküche und Tiefgaragenplatz in ruhiger Wohnlage



MAM
KONZEPTE GMBH

OBJEKTBILDER

EXPOSÉ

OBJEKT-NR.

1685

90518 Altdorf



Gepflegte Maisonettewohnung

Mit Einbauküche und Tiefgaragenplatz in ruhiger Wohnlage



MAM
KONZEPTE GMBH

OBJEKTBILDER

EXPOSÉ

OBJEKT-NR.

1685

90518 Altdorf



Gepflegte Maisonettewohnung

Mit Einbauküche und Tiefgaragenplatz in ruhiger Wohnlage



MAM
KONZEPTE GMBH

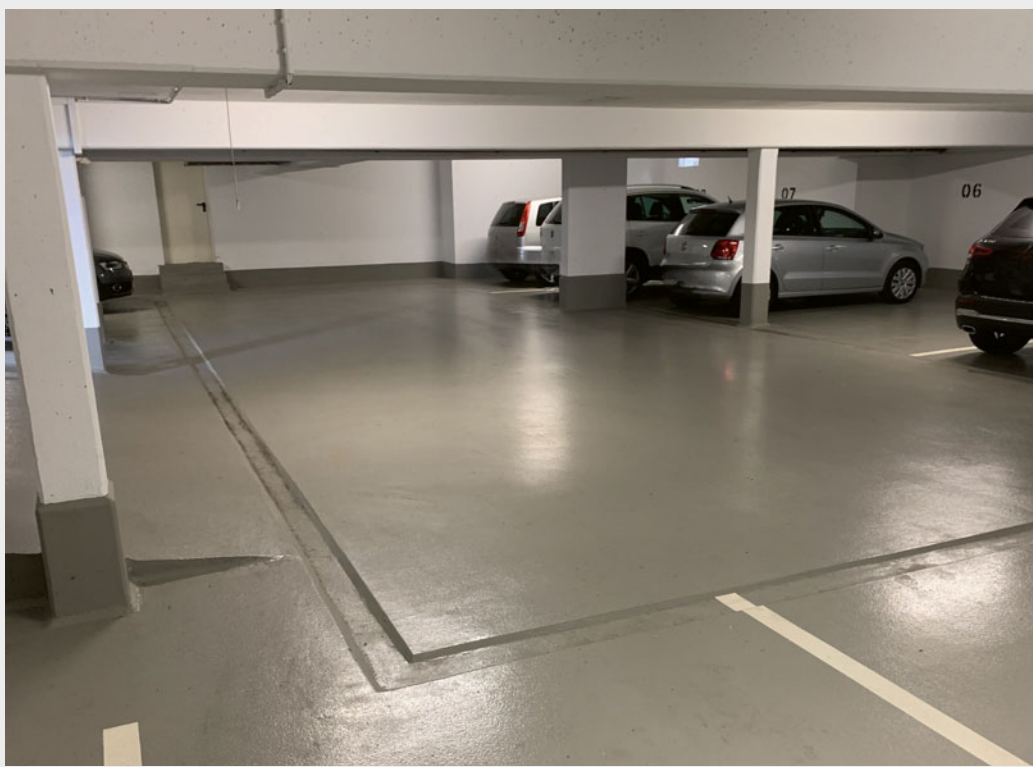
OBJEKTBILDER

EXPOSÉ

OBJEKT-NR.

1685

90518 Altdorf



Gepflegte Maisonettewohnung

Mit Einbauküche und Tiefgaragenplatz in ruhiger Wohnlage



MAM
KONZEPTE GMBH

OBJEKTBILDER

EXPOSÉ

OBJEKT-NR.

1685

90518 Altdorf





MAM
KONZEPTE GMBH

GESCHÄFTSBEDINGUNGEN FÜR DEN NACHWEIS UND DIE VERMITTLUNG VON IMMOBILIEN

Stand: 1. Januar 2016

EXPOSÉ

OBJEKT-NR.

1685

90518 Altdorf

1. Haftungsvorbehalt:

Alle in dieser Veröffentlichung enthaltenen Angaben und Informationen wurden mit Sorgfalt zusammengestellt. Diese Angaben sowie unsere Angebote basieren auf den uns erteilten Informationen des Auftraggebers oder von Dritten und wurden oder konnten von uns nicht überprüft werden. Für die Richtigkeit übernehmen wir keine Haftung / Gewähr. Keine Information ist als eine Garantieaussage zu verstehen. Die Veröffentlichung stellt insbesondere keine Rechtsberatung oder Steuerberatung oder sonstige Beratung dar. Auch für die Verwendung dieser Publikation oder deren Inhalt übernehmen wir keine Haftung. Irrtum, Auslassung und Zwischenverkauf bleiben vorbehalten.

2. Sind unsere Angebote bereits von anderer Seite unterbreitet worden und ist das Objekt bereits bekannt, ist uns dies per Brief, Telefax oder E-Mail unter Angabe der Quelle mitzuteilen. Erfolgt diese Mitteilung nicht innerhalb von 7 Tagen, so gilt der Nachweis als durch uns erbracht.
3. Das Exposé und alle Informationen daraus sind vertraulich zu behandeln und ausschließlich für den Empfänger bestimmt. Eine Weitergabe an Dritte bedarf unserer Zustimmung. Bei Weitergabe ohne schriftliche Zustimmung haftet der Empfänger für eventuelle Provisionsverluste.
4. Der Empfänger darf ohne unsere schriftliche Zustimmung nicht auf Beteiligte aus dem Angebot zugehen. Dies trifft insbesondere auf den / die Eigentümer / Verkäufer oder etwaige Mieter zu. Der Empfänger haftet bei Fehlverhalten.
5. **Soweit in diesem Exposé nicht etwas anderes ausgewiesen ist**, beträgt die vom Käufer im Falle des Ankaufs unmittelbar an die MAM Konzepte GmbH zu zahlende Provision 5,95 % des Kaufpreises (inkl. der gesetzlichen MwSt.). Die Provision wird erst bei Abschluss eines notariellen Kaufvertrages fällig und zahlbar.